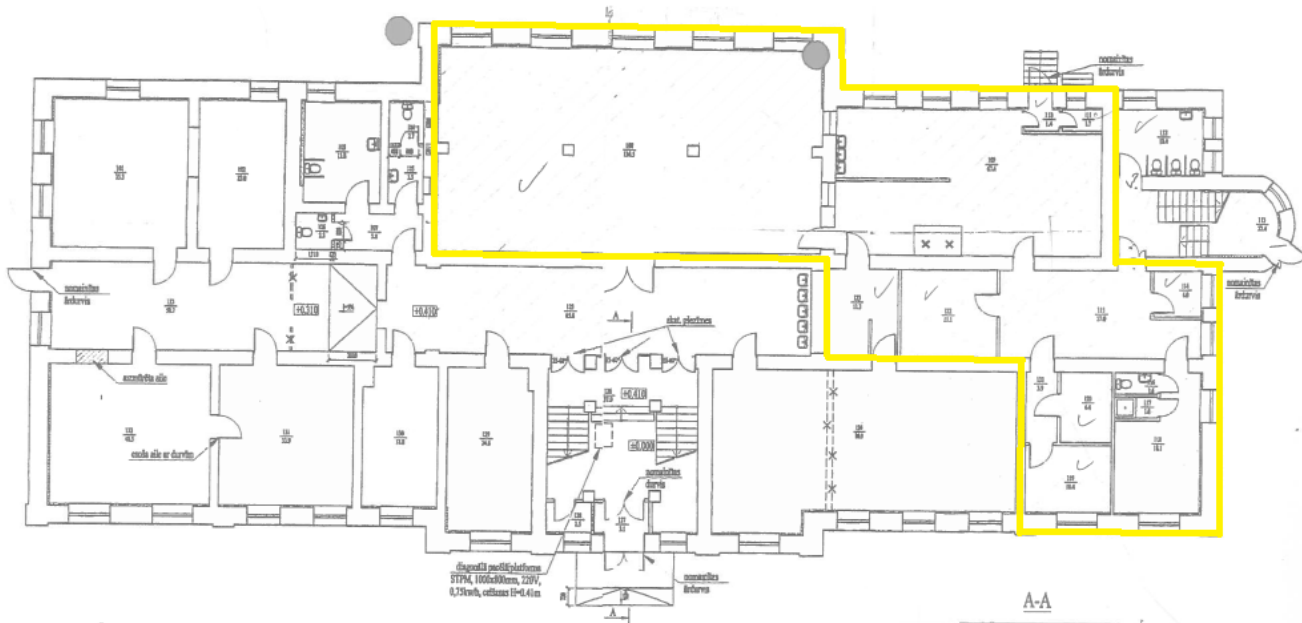


1. pielikums
 Nomas tiesību izsoles Nr. VTDT/IZS/2024/3
 "Par Vidzemes Tehnoloģiju un dizaina tehnikuma pārvaldībā esošās
 neapdzīvojamo telpu daļas iznomāšanu sabiedriskās
 ēdināšanas pakalpojuma sniegšanai" noteikumiem

TELPU PLĀNS

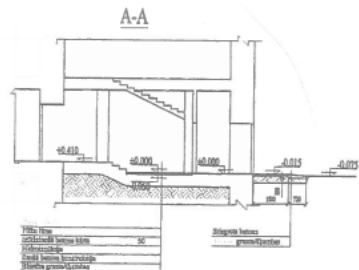
Egļu gatve 8, Priekuļi, Priekuļu pagasts, Cēsu novads
 (Mācību korpus)



TELPU EKSPĻĀCIJA:

Nr.	Nosaukums	Platība, m ²	Nr.	Nosaukums	Platība, m ²	Nr.	Nosaukums	Platība, m ²	Nr.	Nosaukums	Platība, m ²
101	Kabine	35.50	111	Neilstatva	1.70	121	Ģeometris	3.90	131	Kabine	33.90
102	Kabine	23.00	112	Tiāle	10.40	122	Neilstatva	10.40	132	Kabine	40.30
103	Tiāle	13.80	113	Ķiparu telpa	22.40	123	Pielikums	11.10	133	Ģeometris	50.70
104	Tiāle	2.70	114	Kabine	4.00	124	Kabine	80.90		Kopā 1. stāvā:	783.30
105	Pielikums	3.50	115	Ģeometris	37.00	125	Ģeometris	65.00			
106	Tiāle	2.30	116	Tiāle	1.60	126	Ķiparu telpa	37.00			
107	Ģeometris	5.80	117	Dzīv.	1.60	127	Vēģeris	3.10			
108	Ēdātava	136.50	118	Ģeometris	18.10	128	Telpa	2.50			
109	Vēģeris	67.40	119	Neilstatva	10.40	129	Siltumapgāde	24.60			
110	Vēģeris	1.40	120	Neilstatva	6.40	130	Kabine	18.00			

Pasākums: - rezervētas telpas
 Logi caur PVC.
 Darbības laiks: Pirms darbu pabeigšanas veikt siltumapgādi.
 Darbības 22-00° apstākļos ierobežot siltuma daudzumu, darbu pabeigšana izstrādāt siltumapgādi, nodrošināt siltumapgādi siltumapgādi
 pēc siltuma sūkņa darbināt ar siltumapgādi siltumapgādi siltumapgādi



Projekta nosaukums: Arēdas korpus		Pasākuma nosaukums: Arēdas korpusa izbūve		Pasākuma Nr.: 301.07	
Autors: S. JAKOB	Uzdevs: Projekts	Projekta Nr.: 101.01	Projekta Nr.: 101.01	Skaidrība: 1:100	Lapa Nr.: 1/10
Projekta Nr.: 1. 101.01	Projekta Nr.: 101.01	Projekta Nr.: 101.01	Projekta Nr.: 101.01	Projekta Nr.: 101.01	Projekta Nr.: 101.01

Nekustamā īpašuma kadastra Nr.	Būves kadastra apzīmējuma Nr.	Adrese	Platība kvm
42720070621	42720070165001	Egļu gatve 8, Priekuļi, Priekuļu pag., Cēsu nov., LV-4126	301,5

- nomas objekta atrašanās vieta