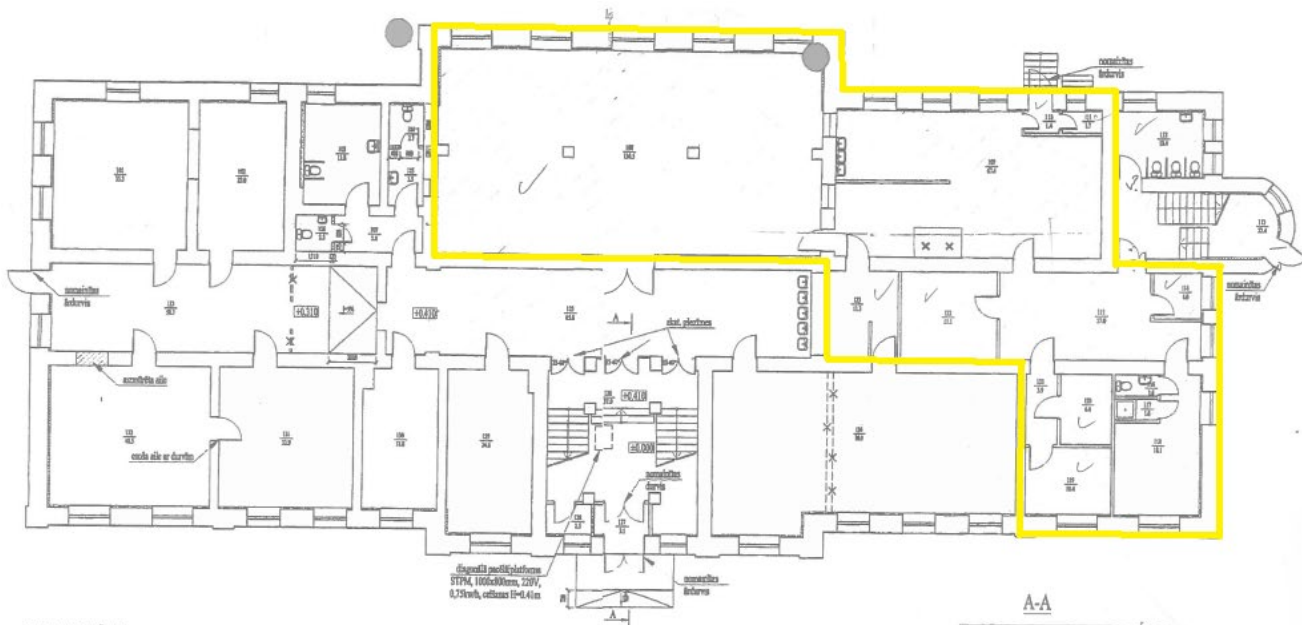


1. pielikums
 Nomas tiesību izsoles Nr. VTDT/IZS/2024/4
 "Par Vidzemes Tehnoloģiju un dizaina tehnikuma pārvaldībā esošās
 neapdzīvojamo telpu daļas iznomāšanu sabiedriskās
 ēdināšanas pakalpojuma sniegšanai" noteikumiem

TELPU PLĀNS

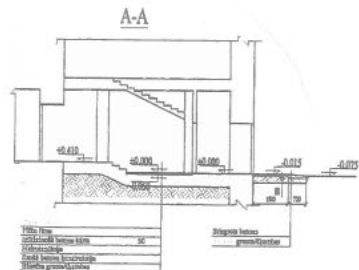
Egļu gatve 8, Priekuļi, Priekuļu pagasts, Cēsu novads
 (Mācību korpus)



TELPU EKSPĻĪKĀCIJA:

Nr.	Nosaukums	Platība, m ²	Nr.	Nosaukums	Platība, m ²	Nr.	Nosaukums	Platība, m ²	Nr.	Nosaukums	Platība, m ²
101	Kabine	35.50	111	Neilstatva	1.70	121	Ģeometris	2.90	131	Kabine	33.90
102	Kabine	23.90	112	Tiāle	10.40	122	Neilstatva	10.40	132	Kabine	40.30
103	Tiāle	13.80	113	Ķirģu telpa	22.40	123	Pielikums	11.10	133	Ģeometris	50.70
104	Tiāle	2.70	114	Kabine	4.00	124	Kabine	80.90		Kopā 1. l. stāv.	783.30
105	Pielikums	2.50	115	Ģeometris	37.00	125	Ģeometris	65.60			
106	Tiāle	2.30	116	Tiāle	1.80	126	Ķirģu telpa	37.00			
107	Ģeometris	5.80	117	Dēka	1.80	127	Vēģeris	3.10			
108	Ēdātva	136.50	118	Ģeometris	18.10	128	Telpa	2.50			
109	Vēģeris	67.40	119	Neilstatva	10.40	129	Silzumapgāde	24.60			
110	Vēģeris	1.40	120	Neilstatva	6.40	130	Kabine	18.00			

Pasākums: - rezervēta telpa
 Logi caurē PVC.
 Darbības laiks: Pirms darbu pabeigšanas veikt visu mērījumu.
 Darbības 22-00° beigšanās vēsturiskā un darbu daļas, darbu pabeigšana izstrādātā saskaņā ar noteikumiem un izstrādātā saskaņā ar noteikumiem.
 Pēc saskaņotā projekta un saskaņotā projekta izstrādātā saskaņā ar noteikumiem.



Projekta nosaukums:		Priekšprojekts		Mērogs: 1:100	
Projekta autors:		Projekta izstrādātājs:		Mērogs: 1:100	
Projekta datums:		Projekta datums:		Mērogs: 1:100	
Projekta statuss:		Projekta statuss:		Mērogs: 1:100	

Nekustamā īpašuma kadastra Nr.	Būves kadastra apzīmējuma Nr.	Adrese	Platība kvm
42720070621	42720070165001	Egļu gatve 8, Priekuļi, Priekuļu pag., Cēsu nov., LV-4126	301,5

- nomas objekta atrašanās vieta